

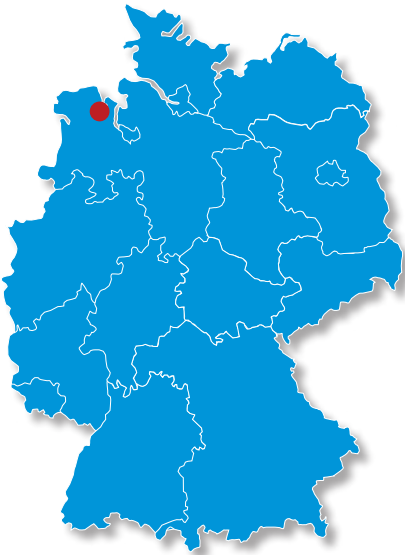


# Daten und Fakten Stadt Varel



## Stadtgebiet Varel

- Bundesland Niedersachsen
- Landkreis Friesland
- Ortsteile 21
- Postleitzahl 26316
- Kfz-Kennzeichen FRI
- Fläche 113,54 km<sup>2</sup>
- Bevölkerungsdichte 217 Einwohner /km<sup>2</sup>



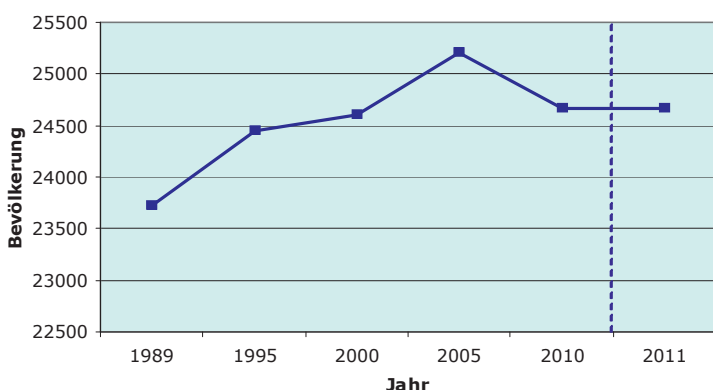
## Geschichte

- 1124 Erste Erwähnung Varels in einer päpstlichen Urkunde
- um 1150 Bau der ersten steinernen Kirche (Langhaus mit Apsis)
- 1494-1506 Bau einer Burg von Graf Johann d. Ä. von Oldenburg
- 1654-1854 Varel unter der Herrschaft der Familien v. Aldenburg und v. Bentinck
- 1669 Anton I. von Aldenburg stiftet das Vareler Waisenhaus (Vollendung 1671)
- 1733 Anlage eines Hafens am Vareler Siel
- 1804 Erste Erwähnung der Seebadeanstalt Dangast
- 1847/48 Bau der großen Mühle (heute Museumsmühle)
- 1856 Erhebung des Fleckens Varel zur Stadt
- 1867 Eröffnung der Eisenbahnlinie Bremen – Oldenburg – Varel – Heppens
- 1913 Errichtung des Wasserwerks mit Wasserturm
- 1972 Zusammenschluss der (alten) Stadt Varel und der Gemeinde Varel-Land zur (neuen) Stadt Varel
- 1972-1975 Bau der Autobahn A29: Varel erhält zwei Autobahnanschlüsse
- 1976-1979 Bau der Fußgängerzone im Stadtzentrum
- 1986 Stadt Varel wird zur selbständigen Gemeinde erklärt

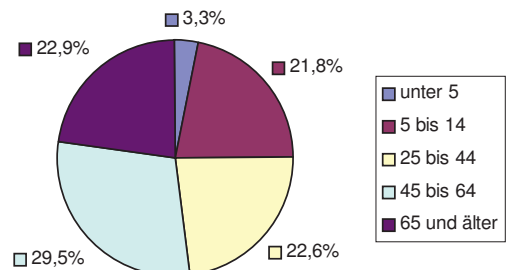
## Bevölkerung (Stand 30.06.2011)

- Einwohnerzahl 24.667
- Bevölkerung männlich 11.993
- Bevölkerung weiblich 12.674

Bevölkerungsentwicklung der Stadt Varel  
1989 - 2011



Bevölkerung nach Altersgruppen



## Vereine & Verbände

- Über 140 Vereine (Sport, Musik, Kunst, etc.) und über 35 soziale Verbände

## Wirtschaftsdaten

Haushaltsjahr 2011:

- Ergebnishaushalt
  - Erträge 28.990.500€
  - Aufwendungen 33.705.300€
- Finanzhaushalt
  - Einzahlungen 35.263.400€
  - Auszahlungen 40.562.500€
- Hebesätze:
  - Gewerbesteuer 370 v.H.
  - Grundsteuer A 360 v.H.
  - Grundsteuer B 360 v.H.
- Hundesteuer
  - 1. Hund 64€
  - 2. Hund 104€
  - für jeden weiteren Hund 124€

## Bildungseinrichtungen

- 8 Grundschulen
- 2 Hauptschulen
- 2 Realschulen
- 1 Gymnasium
- 1 Fachgymnasium
- Berufsbildende Schulen
- 1 Förderzentrum und Schule für Lernhilfe

## Senioreneinrichtungen

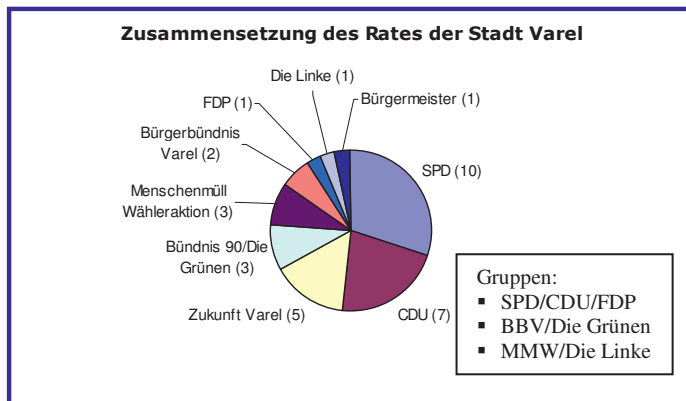
- 4 stationäre Pflegeeinrichtungen
- (264 Zimmer)
- 3 Einrichtungen „betreutes Wohnen“

## Stadtrat

Der Stadtrat Varel setzt sich aus 32 Ratsmitgliedern zusammen. Der Bürgermeister ist kraft Amtes 33. Ratsmitglied.

### Bürgermeister:

Gerd-Christian Wagner (SPD)



## Kindergärten / Krippen

- 7 Kindertagesstätten  
(Krippe, Kindergarten und Hort)

## Gesundheitseinrichtung

- St. Johannes-Hospital
  - 7 medizinische Fachabteilungen
  - Stationäre Pflege, Sozialdienst & ambulante Pflege
  - Zentrum für Gesundheit & Familie
- Friesenhörn-Nordsee-Kliniken GmbH (Mutter-Kind-Kuren)

## Museen und Archive

- Franz-Radziwill-Haus
- Heimatmuseum Varel
- Spijöök Museum für Kuriositäten und Seemannslegenden
- Heimat- und Stadtarchiv
- Vareler Mühle
- Nationalpark-Haus „Alte Schule Dangast“

## Verwaltung

### Rathaus I:

Bürgermeister  
Allgemeiner Vertreter  
Stabsstelle Wirtschaftsförderung und Stadt-Marketing

Fachbereich 1: Zentrale Verwaltung  
Fachbereich 2: Finanzen  
Fachbereich 3: Ordnung und Soziales

Sonstige Bereiche: Rechnungsprüfungsamt  
Gleichstellungsbeauftragte

### Rathaus II:

Fachbereich 4: Planung und Bau

## Kontakt

### Rathaus I:

Windallee 4  
26316 Varel  
Tel.: 04451/126-0  
Fax: 04451/126-130  
E-Mail: info@varel.de

### Rathaus II:

Zum Jadebusen 20  
26316 Varel  
Tel.: 04451/126-0  
Fax: 04451/126-253  
E-Mail: info@varel.de